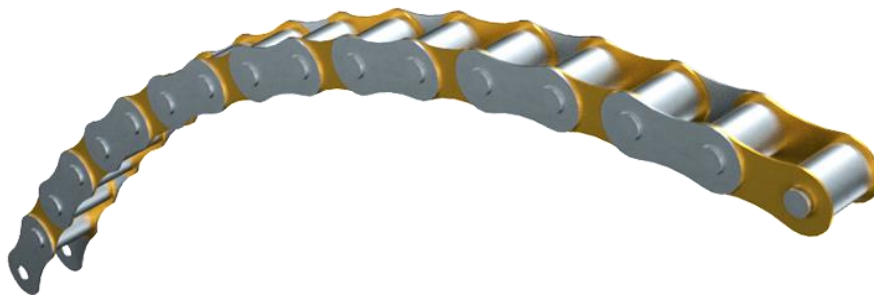
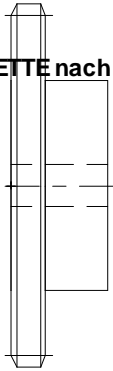


Kettenräder, Rollenketten & Zubehör Technische Dokumentation



Ketten

ROLLENKETTE nach DIN 8187 (Europäische Bauart) ISO 606

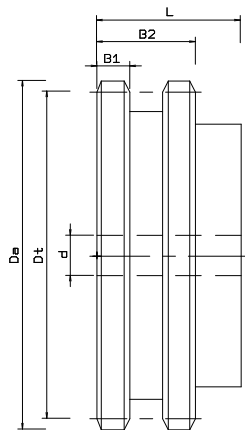
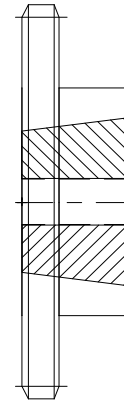


Kettenrad mit Nabe einseitig, vorgebohrt

Weitere Bearbeitung, wie Fertigbohrung, DIN-Nut und Stellschraube auf Wunsch und gegen Mehrpreis.

Taper-Kettenrad mit Nabe einseitig

Taper-Spannbuchse im Auftragsfall separat mitbestellen.

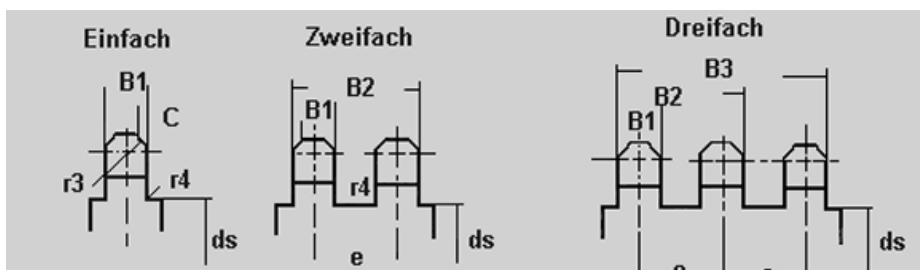
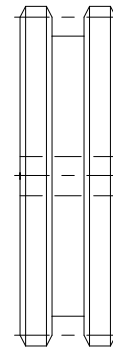


Kettenrad mit Nabe einseitig, vorgebohrt

Weitere Bearbeitung, wie Fertigbohrung, DIN-Nut und Stellschraube auf Wunsch und gegen Mehrpreis.

Kettenradscheibe ohne Nabe, vorgebohrt

Weitere Bearbeitung, wie Fertigbohrung, DIN-Nut und Stellschraube auf Wunsch und gegen Mehrpreis.



Ketten

Simplex-Kettenräder mit Nabe einseitig

Maß "B1" beträgt bei 06 B 1 = 5,2 mm, bei 08 B 1 = 7,1 mm

Teilung ROLLENKETTE nach DIN 8187 (Europäische Bauart) ISO 606 zahl	Dt (mm)	Da (mm)	Taper- buchse	max. Bohrung mit		Nabenausführung			Circa- gewicht (kg)
				DIN-Nut (mm)	Flachnut (mm)	Vor- bohrung (mm)	max. zul. Bohrung (mm)	Naben- länge (mm)	
06 B 1									
16	48,82	52,30	1008	24	25				0,11
17	51,84	55,30	1008	24	25				0,12
18	54,85	58,30	1008	24	25				0,15
19	57,87	61,30	1008	24	25				0,20
20	60,89	64,30	1008	24	25				0,22
21	63,91	68,00	1008	24	25				0,26
22	66,93	71,00	1008	24	25				0,30
23	69,95	73,50	1210	30	32				0,33
24	72,97	77,00	1210	30	32				0,37
25	78,00	80,00	1210	30	32				0,40
26	79,02	83,00	1210	30	32				0,42
27	82,05	86,00	1210	30	32				0,44
28	85,07	89,00	1210	30	32				0,47
29	88,09	92,00	1210	30	32				0,47
30	91,12	94,70	1210	30	32				0,45
38	115,34	119,50	1210	30	32				0,68
08 B 1									
15	61,09	65,50	1008	24	25				0,25
16	65,10	69,50	1108	25	28				0,27
17	69,11	73,60	1210	30	32				0,29
18	73,14	77,80	1210	30	32				0,33
19	77,16	81,70	1210	30	32				0,42
20	81,19	85,80	1210	30	32				0,41
21	85,22	89,70	1610	40	42				0,43
22	89,24	93,80	1610	40	42				0,46
23	93,27	98,20	1610	40	42				0,56
24	97,29	101,80	1610	40	42				0,53
25	101,33	105,80	1610	40	42				0,61
26	105,36	110,00	1610	40	42				0,67
27	109,40	114,00	1610	40	42				0,73
28	113,42	118,00	1610	40	42				0,79
29	117,48	122,00	1610	40	42				0,90
30	121,50	126,10	2012	50	-				1,00
38	153,80	158,60	2012	50	-				1,34

Ketten

Simplex-Kettenräder mit Nabe einseitig

Maß "B1" beträgt bei 10 B 1 = 8,9 mm, bei 12 B 1 = 10,8 mm

Teilung ROLLENKETTE nach DIN 8187 (Europäische Bauart) ISO 606 zahl	Dt (mm)	Da (mm)	Taper- buchse	max. Bohrung mit		Nabenausführung			Circa- gewicht (kg)
				DIN-Nut (mm)	Flachnut (mm)	Vor- bohrung (mm)	max. zul. Bohrung (mm)	Naben- länge (mm)	
10 B 1									
13	66,32	73,00	1008	24	25				0,29
14	71,34	78,00	1108	25	28				0,32
15	76,38	83,00	1210	30	32				0,37
16	81,37	88,00	1210	30	32				0,44
17	86,39	93,00	1610	40	42				0,44
18	91,42	98,30	1610	40	42				0,52
19	96,45	103,30	1610	40	42				0,53
20	101,49	108,40	1610	40	42				0,68
21	106,52	113,40	1610	40	42				0,72
22	111,55	118,00	1610	40	42				0,76
23	116,58	123,40	1610	40	42				1,10
24	121,52	128,30	1610	40	42				1,18
25	126,66	134,00	2012	50	-				1,25
26	131,70	139,00	2012	50	-				1,29
27	136,75	144,00	2012	50	-				1,33
28	141,78	148,70	2012	50	-				1,38
29	146,83	153,80	2012	50	-				1,43
30	151,87	158,80	2012	50	-				1,48
38	192,24	199,20	2012	50	-				2,34
12 B 1									
13	79,59	87,50	1210	30	32				0,50
14	85,61	93,60	1210	30	32				0,55
15	91,63	99,80	1610	40	42				0,60
16	97,65	105,50	1610	40	42				0,65
17	103,67	111,50	1610	40	42				0,71
18	109,71	118,00	1610	40	42				0,80
19	115,75	124,20	2012	50	-				1,00
20	121,78	129,70	2012	50	-				1,28
21	127,82	136,00	2517	60	65				1,38
22	133,66	141,80	2517	60	65				1,45
23	139,90	149,00	2517	60	65				2,00
24	145,94	153,90	2517	60	65				2,25
25	152,00	160,00	2517	60	65				2,52
26	158,04	165,90	2517	60	65				2,57
27	164,09	172,30	2517	60	65				2,63
28	170,13	178,00	2517	60	65				2,67
29	176,19	184,10	2517	60	65				2,77
30	182,25	190,50	2517	60	65				2,88
38	230,69	239,00	2517	60	65				4,48

Ketten

Simplex-Kettenräder mit Nabe einseitig

Maß "B1" beträgt bei 16 B 1 = 15,9 mm, bei 20 B 1 = 18,2 mm

Teilung ROLLENKETTE nach DIN 8187 (Europäische Bauart) ISO 606 zahl	Dt (mm)	Da (mm)	Taper- buchse	max. Bohrung mit		Nabenausführung			Circa- gewicht (kg)
				DIN-Nut (mm)	Flachnut (mm)	Vor- bohrung (mm)	max. zul. Bohrung (mm)	Naben- länge (mm)	
16 B 1									
13	106,12	117,00	1615	40	42				1,06
14	114,15	125,00	1615	40	42				1,20
15	122,17	133,00	1615	40	42				1,34
16	130,20	141,00	2012	50	-				1,48
17	138,22	149,00	2012	50	-				1,62
18	146,28	157,00	2012	50	-				2,00
19	154,33	165,20	2517	60	65				2,40
20	162,38	173,20	2517	60	65				2,70
21	170,43	181,20	2517	60	65				3,16
22	178,48	189,30	2517	60	65				3,48
23	186,53	197,50	2517	60	65				3,72
24	194,59	205,50	2517	60	65				4,05
25	202,56	213,50	2517	60	65				4,28
26	210,72	221,60	2517	60	65				4,60
27	218,79	229,60	2517	60	65				4,95
28	226,85	237,70	2517	60	65				5,14
29	234,92	245,80	2517	60	65				5,60
30	243,00	254,00	2517	60	65				6,00
38	307,59	320,70	3020	75	-				9,70
20 B 1									
13	132,65	147,80	2012	50	-				2,70
14	142,68	157,80	2012	50	-				3,40
15	152,72	167,90	2517	60	65				4,10
16	162,75	177,90	2517	60	65				4,80
17	172,78	187,90	2517	60	65				5,50
18	182,85	198,00	2517	60	65				6,20
19	192,91	208,10	2517	60	65				6,90
20	202,98	218,10	2517	60	65				7,70
21	203,04	228,20	2517	60	65				8,50
22	223,01	238,30	3020	75	-				9,30
23	233,17	248,30	3020	75	-				10,10
24	243,23	258,40	3020	75	-				10,90
25	253,33	268,50	3020	75	-				11,70
26	263,40	278,60	3020	75	-				12,50
27	273,49	288,60	3020	75	-				13,30
28	283,56	298,70	3020	75	-				14,10
29	293,65	308,80	3020	75	-				14,90
30	303,75	318,90	3020	75	-				15,70
38	384,49	399,60	3020	75	-				22,60

Ketten

Duplex-Kettenräder mit Nabe einseitig

Maß "B2" beträgt bei 06 B 2 = 15,4 mm, bei 08 B 2 = 21,0 mm

Teilung ROLLENKETTE nach DIN 8187 (Europäische Bauart) ISO 606 zahl	Dt (mm)	Da (mm)	Taper- buchse	max. Bohrung mit		Nabenausführung			Circa- gewicht (kg)
				DIN-Nut (mm)	Flachnut (mm)	Vor- bohrung (mm)	max. zul. Bohrung (mm)	Naben- länge (mm)	
06 B 2									
16	48,82	52,30	1008	24	25				0,16
17	51,84	55,30	1008	24	25				0,21
18	54,85	58,30	1008	24	25				0,23
19	57,58	61,30	1008	24	25				0,25
20	60,89	64,30	1008	24	25				0,30
21	63,91	68,00	1008	24	25				0,32
22	66,93	71,00	1210	30	32				0,34
23	69,95	73,50	1210	30	32				0,36
24	72,97	77,00	1210	30	32				0,38
25	76,00	80,00	1210	30	32				0,41
26	79,02	83,00	1210	30	32				0,46
27	82,05	86,00	1210	30	32				0,51
28	85,07	89,00	1210	30	32				0,55
29	88,09	92,00	1210	30	32				0,60
30	91,12	94,70	1210	30	32				0,65
38	115,34	119,50	1610	40	42				0,95
08 B 2									
15	61,09	65,50	1008	24	25				0,25
16	65,10	69,60	1108	25	28				0,27
17	69,11	73,60	1210	30	32				0,29
18	73,14	77,80	1210	30	32				0,33
19	77,16	81,70	1210	30	32				0,42
20	81,19	85,50	1210	30	32				0,41
21	85,22	89,70	1610	40	42				0,43
22	89,24	93,80	1610	40	42				0,46
23	93,27	98,20	1610	40	42				0,56
24	97,29	101,80	1610	40	42				0,53
25	101,33	105,80	2012	50	-				0,61
26	105,36	110,00	2012	50	-				0,67
27	109,40	114,00	2012	50	-				0,73
28	113,42	118,00	2012	50	-				0,79
29	117,48	122,00	2012	50	-				0,90
30	121,50	126,10	2012	50	-				1,00
38	153,80	158,60	2012	50	-				1,34

Ketten

Duplex-Kettenräder mit Nabe einseitig

Maß "B2" beträgt bei 10 B 2 = 25,5 mm, bei 12 B 2 = 30,3 mm

Teilung ROLLENKETTE nach DIN 8187 (Europäische Bauart) ISO 606 zahl	Dt (mm)	Da (mm)	Taper- buchse	max. Bohrung mit		Nabenausführung			Circa- gewicht (kg)
				DIN-Nut (mm)	Flachnut (mm)	Vor- bohrung (mm)	max. zul. Bohrung (mm)	Naben- länge (mm)	
10 B 2									
15	76,36	83,00	1210	30	32				0,46
16	81,37	88,00	1210	30	32				0,58
17	86,39	93,00	1610	40	42				0,54
18	91,42	98,30	1610	40	42				0,66
19	96,45	103,30	1610	40	42				0,72
20	101,49	108,40	1610	40	42				0,76
21	106,52	113,40	1610	40	42				0,93
22	111,55	118,00	1610	40	42				1,10
23	116,58	123,40	1610	40	42				1,30
24	121,62	128,30	1610	40	42				1,60
25	126,66	134,00	2012	50	-				1,66
26	131,70	139,00	2012	50	-				1,80
27	136,75	144,00	2012	50	-				1,95
28	141,78	148,70	2012	50	-				2,10
29	146,83	153,80	2012	50	-				2,35
30	151,87	158,80	2012	50	-				2,60
38	192,24	199,20	2517	60	65				4,44
12 B 2									
15	91,63	99,80	1615	40	42				0,65
16	97,65	105,50	1615	40	42				0,88
17	103,67	111,50	1615	40	42				1,06
18	109,71	118,00	1615	40	42				1,35
19	115,75	124,20	2012	50	-				1,30
20	121,78	129,70	2012	50	-				1,54
21	127,82	138,00	2517	60	65				1,84
22	133,86	141,80	2517	60	65				2,08
23	139,90	149,00	2517	60	65				2,22
24	145,94	153,90	2517	60	65				2,57
25	152,00	160,00	2517	60	65				2,90
26	158,04	165,90	2517	60	65				3,05
27	164,09	172,30	2517	60	65				3,20
28	170,13	178,00	2517	60	65				3,25
29	176,19	184,10	2517	60	65				3,60
30	182,25	190,50	2517	60	65				3,39
38	230,69	239,00	3020	75	-				7,40

Ketten

Duplex-Kettenräder mit Nabe einseitig

Maß "B2" beträgt bei 16 B 2 = 47,8 mm, bei 20 B 2 = 54,6 mm

Teilung ROLLENKETTE nach DIN 8187 (Europäische Bauart) ISO 606 zahl	Dt (mm)	Da (mm)	Taper- buchse	max. Bohrung mit		Nabenausführung			Circa- gewicht (kg)
				DIN-Nut (mm)	Flachnut (mm)	Vor- bohrung (mm)	max. zul. Bohrung (mm)	Naben- länge (mm)	
16 B 2									
15	122,17	133,00	2012	50	-				1,90
16	130,20	141,00	2012	50	-				2,36
17	138,22	149,00	2517	60	65				2,66
18	146,28	157,00	2517	60	65				2,95
19	154,33	165,20	2517	60	65				3,24
20	162,36	173,20	2517	60	65				3,40
21	170,43	181,20	3020	75	-				4,20
22	178,48	189,30	3020	75	-				4,82
23	186,53	197,50	3020	75	-				5,44
24	194,59	205,50	3020	75	-				6,45
25	202,56	213,50	3020	75	-				7,40
26	210,72	221,80	3020	75	-				8,00
27	218,79	229,60	3020	75	-				8,70
28	226,85	237,70	3020	75	-				9,30
29	234,92	245,90	3020	75	-				11,50
30	243,00	254,00	3030	75	-				13,70
38	307,59	320,70	3030	75	-				14,90

Ketten

Simplex-Kettenräder
mit Nabe einseitig, un-
/vorgebohrt

Maß "B1" beträgt bei 06 B 1 = 5,2 mm, bei 08 B 1 = 7,1 mm

Teilung ROLLENKETTE nach DIN 8187 (Europäische Bauart) ISO 606 zahl	Dt (mm)	Da (mm)	Taper- buchse	max. Bohrung mit		Nabenausführung			Circa- gewicht (kg)
				DIN-Nut (mm)	Flachnut (mm)	Vor- bohrung (mm)	ND (mm)	Naben- länge (mm)	
06 B 1									
8	24,89	28,00				6	15,0	22	0,02
9	27,85	31,00				6	18,0	22	0,03
10	30,82	34,00				8	20,0	22	0,03
11	33,81	37,00				8	22,0	25	0,05
12	36,80	40,00				8	25,0	25	0,07
13	39,79	43,00				10	28,0	25	0,09
14	42,81	46,30				10	31,0	25	0,11
15	45,81	49,30				10	34,0	25	0,13
16	48,82	52,30				10	37,0	28	0,14
17	51,84	55,30				10	40,0	28	0,15
18	54,85	58,30				10	43,0	28	0,16
19	57,87	61,30				10	45,0	28	0,17
20	60,69	64,30				10	46,0	28	0,18
21	63,91	68,00				12	48,0	28	0,25
22	66,93	71,00				12	50,0	28	0,26
23	69,95	73,50				12	52,0	28	0,27
24	72,97	77,00				12	54,0	28	0,28
25	76,00	80,00				12	57,0	28	0,30
26	79,02	83,00				12	60,0	28	0,37
27	82,05	86,00				12	60,0	28	0,39
28	85,07	89,00				12	60,0	28	0,41
29	88,09	92,00				12	60,0	28	0,43
30	91,12	94,70				12	60,0	28	0,45
31	94,15	98,30				14	65,0	30	0,46
32	97,18	101,30				14	65,0	30	0,47
33	100,20	104,30				14	65,0	30	0,48
34	103,23	107,30				14	65,0	30	0,51
35	106,26	110,40				14	65,0	30	0,53
36	109,29	113,40				16	70,0	30	0,56
37	112,32	116,40				16	70,0	30	0,58
38	115,34	119,50				16	70,0	30	0,60
39	118,37	122,50				16	70,0	30	0,62
40	121,40	125,50				16	70,0	30	0,63
Mat. Stahl									
38	115,34	119,50				19	70,0	32	0,99
45	136,55	140,70				19	70,0	32	1,20
57	172,91	176,90				19	70,0	32	1,48
76	230,49	234,90				19	70,0	32	2,41
95	288,08	292,50				19	80,0	40	3,13
114	345,50	349,50				19	80,0	40	3,88

Ketten

Simplex-Kettenräder
mit Nabe einseitig, un-
/vorgebohrt

Maß "B1" beträgt bei 06 B 1 = 5,2 mm, bei 08 B 1 = 7,1 mm

Teilung ROLLENKETTE nach DIN 8187 (Europäische Bauart) ISO 606 zahl	Dt (mm)	Da (mm)	Taper- buchse	max. Bohrung mit		Nabenausführung			Circa- gewicht (kg)
				DIN-Nut (mm)	Flachnut (mm)	Vor- bohrung (mm)	ND (mm)	Naben- länge (mm)	
08 B 1									
8	33,18	37,20				10	20,0	25	0,05
9	37,13	41,00				10	24,0	25	0,07
10	41,10	45,20				10	25,0	25	0,09
11	45,07	48,70				10	29,0	25	0,10
12	49,07	53,00				10	33,0	28	0,16
13	53,06	57,40				10	37,0	28	0,20
14	57,07	61,80				10	41,0	28	0,23
15	61,09	65,50				10	45,0	28	0,28
16	65,10	69,50				12	50,0	28	0,41
17	69,11	73,60				12	52,0	28	0,44
18	73,14	77,80				12	56,0	28	0,48
19	77,16	81,70				12	60,0	28	0,49
20	81,19	85,80				12	64,0	28	0,52
21	85,22	89,70				14	68,0	28	0,64
22	89,24	93,80				14	70,0	28	0,67
23	93,27	98,20				14	70,0	28	0,70
24	97,29	101,80				14	70,0	28	0,73
25	101,33	105,80				14	70,0	28	0,81
26	105,36	110,00				15	70,0	30	1,08
27	109,40	114,00				15	70,0	30	1,10
28	113,42	118,00				15	70,0	30	1,16
29	117,46	122,00				15	80,0	30	1,22
30	121,50	126,10				15	80,0	30	1,26
31	125,54	130,20				16	90,0	30	1,29
32	129,56	134,30				16	90,0	30	1,31
33	133,60	138,40				16	90,0	30	1,36
34	137,64	142,60				16	90,0	30	1,40
35	141,68	146,70				16	90,0	30	1,45
36	145,72	151,00				20	90,0	35	1,61
37	149,76	154,60				20	90,0	35	1,66
38	153,80	156,60				20	90,0	38	1,72
39	157,83	162,70				20	90,0	38	1,76
40	161,87	166,80				20	90,0	35	1,80
Mat. Stahl									
38	153,80	158,60				19	70,0	40	1,50
45	182,07	188,00				19	70,0	40	2,46
57	230,54	236,40				19	70,0	40	3,18
76	307,33	313,30				23	80,0	40	4,18
95	348,11	390,10				23	80,0	45	6,10
114	460,90	466,90				23	90,0	45	7,60

Ketten

Simplex-Kettenräder
mit Nabe einseitig, un-
/vorgebohrt

Maß "B1" beträgt bei 10 B 1 = 8,9 mm, bei 12 B 1 = 10,8 mm

Teilung ROLLENKETTE nach DIN 8187 (Europäische Bauart) ISO 606 zahl	Dt (mm)	Da (mm)	Taper- buchse	max. Bohrung mit		Nabenausführung			Circa- gewicht (kg)
				DIN-Nut (mm)	Flachnut (mm)	Vor- bohrung (mm)	ND (mm)	Naben- länge (mm)	
10 B 1									
8	41,48	47,00				10	25,0	25	0,09
9	46,42	52,60				10	30,0	25	0,13
10	51,37	57,50				10	35,0	25	0,18
11	56,34	63,00				12	37,0	28	0,26
12	61,34	68,00				12	42,0	28	0,35
13	66,32	73,00				12	47,0	28	0,40
14	71,34	78,00				12	52,0	28	0,49
15	76,36	83,00				12	57,0	28	0,60
16	81,37	86,00				14	60,0	30	0,74
17	86,39	93,00				14	60,0	30	0,79
18	91,42	98,30				14	70,0	30	0,83
19	96,45	103,30				14	70,0	30	0,89
20	101,49	108,40				14	75,0	30	0,94
21	106,52	113,40				16	75,0	30	1,17
22	111,55	118,00				16	80,0	30	1,23
23	116,58	123,40				16	80,0	30	1,27
24	121,62	128,30				16	80,0	30	1,33
25	126,66	134,00				16	80,0	30	1,41
26	131,70	139,00				20	85,0	35	1,85
27	136,75	144,00				20	85,0	35	1,90
28	141,78	148,70				20	90,0	35	2,06
29	146,83	153,80				20	90,0	35	2,08
30	151,87	158,80				20	90,0	35	2,10
31	156,92	163,90				20	95,0	35	2,19
32	161,95	168,90				20	95,0	35	2,27
33	167,00	174,50				20	95,0	35	2,35
34	172,05	179,00				20	95,0	35	2,42
35	177,10	184,10				20	95,0	35	2,54
36	182,15	189,10				20	100,0	35	2,63
37	187,20	194,20				20	100,0	35	2,72
38	192,24	199,20				20	100,0	35	2,81
39	197,29	204,20				20	100,0	35	2,95
40	202,34	209,30				20	100,0	35	3,10
Mat. Stahl									
38	192,24	199,20				19	80,0	40	2,50
45	227,58	235,00				19	80,0	40	3,00
57	288,18	296,00				23	90,0	45	4,65
76	384,16	392,10				23	90,0	50	8,00
95	480,14	488,50				23	100,0	56	11,00
114	576,13	584,10				23	100,0	56	13,50

Ketten

Simplex-Kettenräder
mit Nabe einseitig, un-
/vorgebohrt

Maß "B1" beträgt bei 10 B 1 = 8,9 mm, bei 12 B 1 = 10,8 mm

Teilung ROLLENKETTE nach DIN 8187 (Europäische Bauart) ISO 606 zahl	Dt (mm)	Da (mm)	Taper- buchse	max. Bohrung mit		Nabenausführung			Circa- gewicht (kg)
				DIN-Nut (mm)	Flachnut (mm)	Vor- bohrung (mm)	ND (mm)	Naben- länge (mm)	
12 B 1									
8	49,78	57,60				12	31,0	30	0,22
9	55,70	62,00				12	37,0	30	0,28
10	61,64	69,00				12	42,0	30	0,35
11	67,61	75,00				14	46,0	35	0,45
12	73,61	81,50				14	52,0	35	0,57
13	79,59	87,50				14	58,0	35	0,84
14	85,61	93,60				14	64,0	35	0,88
15	91,63	99,80				14	70,0	35	1,10
16	97,65	105,50				16	75,0	35	1,33
17	103,67	111,50				16	80,0	35	1,38
18	109,71	118,00				16	80,0	35	1,46
19	115,75	124,20				16	80,0	35	1,54
20	121,78	129,70				16	80,0	35	1,63
21	127,82	136,00				20	90,0	40	2,18
22	133,86	141,80				20	90,0	40	2,28
23	139,90	149,00				20	90,0	40	2,38
24	145,94	153,90				20	90,0	40	2,49
25	152,00	160,00				20	90,0	40	2,60
26	158,04	165,90				20	100,0	40	2,87
27	164,09	172,30				20	100,0	40	3,01
28	170,13	178,00				20	100,0	40	3,12
29	176,19	184,10				20	100,0	40	3,32
30	182,25	190,50				20	100,0	40	3,53
31	188,31	196,30				20	100,0	40	3,70
32	194,35	203,30				20	100,0	40	3,87
33	200,40	209,30				20	100,0	40	4,00
34	206,46	241,60				20	100,0	40	4,12
35	212,52	221,00				20	100,0	40	4,22
36	218,58	226,80				20	100,0	40	4,32
37	224,64	232,90				20	100,0	40	4,53
38	230,69	239,00				20	100,0	40	4,74
39	236,75	245,10				20	100,0	40	4,87
40	242,81	251,30				20	100,0	40	5,00
Mat. Stahl									
38	230,69	239,00				23	100,0	56	4,30
45	273,10	282,50				23	100,0	56	5,00
57	345,81	355,40				29	100,0	56	7,50
76	460,99	469,90				29	100,0	56	10,00
95	576,17	585,10				29	100,0	65	15,60
114	691,36	700,60				29	100,0	65	20,10

Ketten

Simplex-Kettenräder
mit Nabe einseitig, un-
/vorgebohrt

Maß "B1" beträgt bei 16 B 1 = 15,9 mm, bei 20 B 1 = 18,2 mm

Teilung ROLLENKETTE nach DIN 8187 (Europäische Bauart) ISO 606 zahl	Dt (mm)	Da (mm)	Taper- buchse	max. Bohrung mit		Nabenausführung			Circa- gewicht (kg)
				DIN-Nut (mm)	Flachnut (mm)	Vor- bohrung (mm)	ND (mm)	Naben- länge (mm)	
16 B 1									
8	66,37	77,00				16	42,0	35	0,43
9	74,27	85,00				16	50,0	35	0,59
10	82,19	93,00				16	55,0	35	0,80
11	90,14	99,50				16	61,0	40	1,08
12	98,14	109,00				16	69,0	40	1,35
13	106,12	117,00				16	78,0	40	1,71
14	114,15	125,00				16	84,0	40	2,08
15	122,17	133,00				16	92,0	40	2,44
16	130,20	141,00				20	100,0	45	3,16
17	138,22	149,00				20	100,0	45	3,35
18	146,28	157,00				20	100,0	45	3,56
19	154,33	165,20				20	100,0	45	3,77
20	162,38	173,20				20	100,0	45	4,02
21	170,43	181,20				20	110,0	50	4,93
22	178,48	189,30				20	110,0	50	5,20
23	186,53	197,50				20	110,0	50	5,47
24	194,59	205,50				20	110,0	50	5,74
25	202,66	213,50				20	110,0	50	6,03
26	210,72	221,60				20	120,0	50	6,50
27	218,79	229,60				20	120,0	50	7,10
28	226,85	237,70				20	120,0	50	7,40
29	234,92	245,80				20	120,0	50	7,75
30	243,00	254,00				20	120,0	50	8,17
31	251,08	262,00				25	120,0	50	8,40
32	259,13	270,00				25	120,0	50	8,60
33	267,21	278,50				25	120,0	50	8,75
34	275,28	287,00				25	120,0	50	8,90
35	283,36	296,20				25	120,0	50	9,35
36	291,44	304,60				25	120,0	50	9,71
37	299,51	312,60				25	120,0	50	10,15
38	307,59	320,70				25	120,0	50	10,55
39	315,67	328,80				25	120,0	50	10,95
40	323,75	336,90				25	120,0	50	11,40
Mat. Stahl									
38	307,59	320,70				29	110,0	65	9,80
45	364,13	377,10				29	110,0	70	14,50
57	461,08	474,00				34	125,0	70	19,00
76	614,65	627,00				34	140,0	80	26,30
95	768,22	781,10				39	140,0	80	38,20
114	921,81	934,30				39	150,0	80	51,00

Ketten

Simplex-Kettenräder
mit Nabe einseitig, un-
/vorgebohrt

Maß "B1" beträgt bei 16 B 1 = 15,9 mm, bei 20 B 1 = 18,2 mm

Teilung ROLLENKETTE nach DIN 8187 (Europäische Bauart) ISO 606 zahl	Dt (mm)	Da (mm)	Taper- buchse	max. Bohrung mit		Nabenausführung			Circa- gewicht (kg)
				DIN-Nut (mm)	Flachnut (mm)	Vor- bohrung (mm)	ND (mm)	Naben- länge (mm)	
20 B 1									
8	82,96	98,10				20	53,0	40	1,50
9	92,84	108,00				20	63,0	40	2,20
10	102,74	117,90				20	70,0	40	2,50
11	112,68	127,80				20	77,0	45	2,80
12	122,68	137,80				20	88,0	45	3,00
13	132,65	147,80				20	98,0	45	3,24
14	142,68	157,80				20	108,0	45	3,76
15	152,72	167,90				20	118,0	45	4,55
16	162,75	177,90				25	120,0	50	5,25
17	172,79	187,90				25	120,0	50	5,70
18	182,85	198,00				25	120,0	50	6,05
19	192,91	208,10				25	120,0	50	6,60
20	202,96	218,10				25	120,0	50	7,00
21	203,04	228,20				25	140,0	55	9,10
22	223,01	238,30				25	140,0	55	9,55
23	233,17	248,30				25	140,0	55	10,00
24	243,23	258,40				25	140,0	55	10,50
25	253,33	268,50				25	140,0	55	11,00
26	263,40	278,60				25	150,0	55	11,60
27	273,49	288,60				25	150,0	55	12,20
28	283,56	298,70				25	150,0	55	12,90
29	293,65	308,80				25	150,0	55	13,60
30	303,75	318,90				25	150,0	55	14,30
31	313,65	329,00				25	160,0	55	14,60
32	323,91	339,10				25	160,0	55	15,00
33	334,01	349,20				25	160,0	55	15,30
34	344,10	359,30				25	160,0	55	15,70
35	354,20	369,40				25	160,0	55	16,00
36	364,30	379,50				25	160,0	55	16,50
37	374,39	389,50				25	160,0	55	17,00
38	384,49	399,60				25	160,0	55	17,50
39	394,59	409,70				25	160,0	55	18,50
40	404,69	419,80				25	160,0	55	20,00
Mat. Stahl									
38	384,49	399,60				34	125,0	70	17,00
45	455,17	470,30				34	125,0	70	21,50
57	576,36	591,50				39	135,0	80	26,00
76	768,32	783,50				49	140,0	90	33,50

Ketten

Simplex-Kettenräder
mit Nabe einseitig, un-
/vorgebohrt

Maß "B1" beträgt bei 24 B 1 = 23,0 mm

Teilung ROLLENKETTE nach DIN 8187 (Europäische Bauart) ISO 606 zahl	Dt (mm)	Da (mm)	Taper- buchse	max. Bohrung mit		Nabenausführung			Circa- gewicht (kg)
				DIN-Nut (mm)	Flachnut (mm)	Vor- bohrung (mm)	ND (mm)	Naben- länge (mm)	
24 B 1									
8	99,55	115,00				20	58,0	45	2,60
9	111,40	126,40				20	70,0	45	3,80
10	123,29	138,00				20	80,0	45	4,25
11	135,21	150,00				25	90,0	50	4,80
12	147,22	162,00				25	102,0	50	5,10
13	159,18	174,20				25	114,0	50	5,50
14	171,22	186,20				25	128,0	50	6,40
15	183,26	198,20				25	140,0	50	7,70
16	195,30	210,30				25	140,0	55	8,90
17	207,34	222,30				25	140,0	55	9,70
18	219,42	234,30				25	140,0	55	10,30
19	231,49	246,50				25	140,0	55	11,20
20	243,57	258,60				25	140,0	55	11,90
21	256,66	270,60				25	150,0	60	15,50
22	257,73	282,70				25	150,0	60	16,30
23	279,80	294,80				25	140,0	60	17,00
24	291,88	306,80				25	150,0	60	17,90
25	304,00	319,00				25	150,0	60	18,70
26	316,08	331,00				30	160,0	60	19,70
27	326,19	343,20				30	160,0	60	20,80
28	340,27	355,20				30	160,0	60	22,00
29	352,36	367,30				30	160,0	60	23,20
30	364,50	379,50				30	160,0	60	24,30
31	376,62	391,60				30	160,0	60	24,90
32	388,69	403,70				30	160,0	60	25,50
33	400,81	415,80				30	160,0	60	26,00
34	412,93	427,80				30	160,0	60	26,70
35	425,04	440,00				30	160,0	60	27,20
36	437,16	452,00				30	160,0	60	28,10
37	449,27	464,20				30	160,0	60	28,90
38	461,39	476,20				30	160,0	60	29,90
39	473,50	488,50				30	160,0	60	31,50
40	485,62	500,60				30	160,0	60	34,00
Mat. Stahl									
38	461,39	476,20				44	90,0	60	28,90
45	546,20	561,20				44	90,0	60	37,70
57	691,63	706,50				44	100,0	90	44,20
76	921,98	936,90				44	100,0	90	58,60

Ketten

Duplex-Kettenräder mit
Nabe einseitig, un-
/vorgebohrt

Maß "B2" beträgt bei 06 B 2 = 15,4 mm, bei 08 B 2 = 21,0 mm

Teilung ROLLENKETTE nach DIN 8187 (Europäische Bauart) ISO 606 zahl	Dt (mm)	Da (mm)	Taper- buchse	max. Bohrung mit		Nabenausführung			Circa- gewicht (kg)
				DIN-Nut (mm)	Flachnut (mm)	Vor- bohrung (mm)	ND (mm)	Naben- länge (mm)	
06 B 2									
8	24,89	28,00				6	15,0	22	0,06
9	27,85	31,00				8	18,0	22	0,07
10	30,82	34,00				8	20,0	22	0,08
11	33,81	37,00				10	22,0	25	0,10
12	36,80	40,00				10	25,0	25	0,12
13	39,79	43,00				10	28,0	25	0,16
14	42,81	46,30				10	31,0	25	0,18
15	45,81	49,30				10	34,0	25	0,20
16	48,82	52,30				12	37,0	30	0,22
17	51,84	55,30				12	40,0	30	0,25
18	54,85	58,30				12	43,0	30	0,27
19	57,87	61,30				12	46,0	30	0,29
20	60,89	64,30				12	49,0	30	0,34
21	63,91	68,00				12	52,0	30	0,41
22	66,93	71,00				12	55,0	30	0,45
23	69,95	73,50				12	58,0	30	0,48
24	72,97	77,00				12	61,0	30	0,51
25	76,00	80,00				12	64,0	30	0,56
26	79,02	83,00				12	67,0	30	0,62
27	82,05	86,00				12	70,0	30	0,68
28	85,07	89,00				12	73,0	30	0,74
29	88,09	92,00				12	76,0	30	0,80
30	91,12	94,70				12	79,0	30	0,86
31	94,15	98,30				16	80,0	30	0,92
32	97,18	101,30				16	80,0	30	0,98
33	100,20	104,30				16	80,0	30	1,10
34	103,23	107,30				16	80,0	30	1,20
35	106,26	110,40				16	80,0	30	1,30
36	109,29	113,40				16	90,0	30	1,40
37	112,32	116,40				16	90,0	30	1,50
38	115,34	119,50				19	90,0	30	1,60
39	118,37	122,50				19	90,0	30	1,75
40	121,40	125,50				19	90,0	30	1,90
Mat. Stahl									
38	115,34	119,50				19	80,0	40	1,90
45	136,55	140,70				19	80,0	40	2,10
57	172,91	176,90				19	80,0	40	2,34
76	230,49	234,90				19	80,0	40	3,13
95	288,08	292,50				19	90,0	45	4,80
114	345,50	349,50				19	90,0	45	6,50

Ketten

Duplex-Kettenräder mit
Nabe einseitig, un-
/vorgebohrt

Maß "B2" beträgt bei 06 B 2 = 15,4 mm, bei 08 B 2 = 21,0 mm

Teilung ROLLENKETTE nach DIN 8187 (Europäische Bauart) ISO 606 zahl	Dt (mm)	Da (mm)	Taper- buchse	max. Bohrung mit		Nabenausführung			Circa- gewicht (kg)
				DIN-Nut (mm)	Flachnut (mm)	Vor- bohrung (mm)	ND (mm)	Naben- länge (mm)	
08 B 2									
8	33,18	37,20				10	20,0	32	0,16
9	37,13	41,00				10	24,0	32	0,17
10	41,10	45,20				10	28,0	32	0,18
11	45,07	48,70				10	32,0	35	0,21
12	49,07	53,00				10	35,0	35	0,30
13	53,06	57,40				10	38,0	35	0,35
14	57,07	61,80				10	42,0	35	0,42
15	61,09	65,50				10	46,0	35	0,50
16	65,10	69,50				12	50,0	35	0,58
17	69,11	73,60				12	54,0	35	0,64
18	73,14	77,80				12	58,0	35	0,70
19	77,16	81,70				12	62,0	35	0,77
20	81,19	85,80				12	66,0	35	0,85
21	85,22	89,70				14	70,0	40	1,12
22	89,24	93,80				14	70,0	40	1,20
23	93,27	98,20				14	70,0	40	1,29
24	97,29	101,80				14	75,0	40	1,39
25	101,33	105,80				14	80,0	40	1,48
26	105,36	110,00				15	85,0	40	1,61
27	109,40	114,00				15	85,0	40	1,74
28	113,42	118,00				15	90,0	40	1,87
29	117,46	122,00				15	95,0	40	2,01
30	121,50	126,10				15	100,0	40	2,14
31	125,54	130,20				16	100,0	40	2,27
32	129,56	134,30				16	100,0	40	2,40
33	133,60	138,40				16	100,0	40	2,53
34	137,64	142,60				16	100,0	40	2,66
35	141,68	146,70				16	100,0	40	2,79
36	145,72	151,00				20	110,0	40	2,92
37	149,76	154,60				20	110,0	40	3,05
38	153,80	158,60				20	110,0	40	3,18
39	157,83	162,70				20	110,0	40	3,32
40	161,87	166,80				20	110,0	40	3,50
Mat. Stahl									
38	153,80	158,60				19	90,0	50	3,60
45	182,07	188,00				19	90,0	50	4,10
57	230,54	236,40				19	90,0	50	5,25
76	307,33	313,30				23	100,0	56	6,65
95	348,11	390,10				23	100,0	56	10,70
114	460,90	466,90				23	100,0	63	13,25

Ketten

Duplex-Kettenräder mit
Nabe einseitig, un-
/vorgebohrt

Maß "B2" beträgt bei 10 B 2 = 25,5 mm, bei 12 B 2 = 30,3 mm

Teilung ROLLENKETTE nach DIN 8187 (Europäische Bauart) ISO 606 zahl	Dt (mm)	Da (mm)	Taper- buchse	max. Bohrung mit		Nabenausführung			Circa- gewicht (kg)
				DIN-Nut (mm)	Flachnut (mm)	Vor- bohrung (mm)	ND (mm)	Naben- länge (mm)	
10 B 2									
8	41,48	47,00				12	25,0	40	0,20
9	46,42	52,60				12	30,0	40	0,30
10	51,37	57,50				12	35,0	40	0,40
11	56,34	63,00				14	39,0	40	0,40
12	61,34	68,00				14	44,0	40	0,50
13	66,32	73,00				14	49,0	40	0,65
14	71,34	78,00				14	54,0	40	0,80
15	76,36	83,00				14	59,0	40	0,94
16	81,37	86,00				16	64,0	45	1,20
17	86,39	93,00				16	69,0	45	1,30
18	91,42	98,30				16	74,0	45	1,45
19	96,45	103,30				16	79,0	45	1,58
20	101,49	108,40				16	84,0	45	1,70
21	106,52	113,40				16	85,0	45	2,00
22	111,55	118,00				16	90,0	45	2,15
23	116,58	123,40				16	95,0	45	2,30
24	121,62	128,30				16	100,0	45	2,41
25	126,66	134,00				16	105,0	45	2,65
26	131,70	139,00				20	110,0	45	2,88
27	136,75	144,00				20	110,0	45	3,10
28	141,78	148,70				20	115,0	45	3,35
29	146,83	153,80				20	115,0	45	3,55
30	151,87	158,80				20	120,0	45	3,80
31	156,92	163,90				20	120,0	45	4,05
32	161,95	168,90				20	120,0	45	4,30
33	167,00	174,50				20	120,0	45	4,60
34	172,05	179,00				20	120,0	45	4,90
35	177,10	184,10				20	120,0	45	5,20
36	182,15	189,10				20	120,0	45	5,45
37	187,20	194,20				20	120,0	45	5,70
38	192,24	199,20				20	120,0	45	5,90
39	197,29	204,20				20	120,0	45	6,25
40	202,34	209,30				20	120,0	45	6,50
Mat. Stahl									
38	192,24	199,20				29	100,0	40	6,10
45	227,58	235,00				29	100,0	40	7,75
57	288,18	296,00				29	100,0	45	8,80
76	384,16	392,10				29	100,0	50	13,70
95	480,14	488,50				29	110,0	56	18,30
114	576,13	584,10				29	125,0	56	23,00

Ketten

Duplex-Kettenräder mit
Nabe einseitig, un-
/vorgebohrt

Maß "B2" beträgt bei 10 B 2 = 25,5 mm, bei 12 B 2 = 30,3 mm

Teilung ROLLENKETTE nach DIN 8187 (Europäische Bauart) ISO 606 zahl	Dt (mm)	Da (mm)	Taper- buchse	max. Bohrung mit		Nabenausführung			Circa- gewicht (kg)
				DIN-Nut (mm)	Flachnut (mm)	Vor- bohrung (mm)	ND (mm)	Naben- länge (mm)	
12 B 2									
8	49,78	57,60				12	31,0	45	0,30
9	55,70	62,00				12	37,0	45	0,40
10	61,64	69,00				12	42,0	45	0,53
11	67,61	75,00				16	47,0	50	0,73
12	73,61	81,50				16	53,0	50	0,95
13	79,59	87,50				16	59,0	50	1,17
14	85,61	93,60				16	65,0	50	1,45
15	91,63	99,80				16	71,0	50	1,71
16	97,65	105,50				20	77,0	50	2,00
17	103,67	111,50				20	83,0	50	2,18
18	109,71	118,00				20	89,0	50	2,40
19	115,75	124,20				20	95,0	50	2,60
20	121,78	129,70				20	100,0	50	2,90
21	127,82	136,00				20	100,0	50	3,25
22	133,86	141,80				20	100,0	50	3,52
23	139,90	149,00				20	110,0	50	3,80
24	145,94	153,90				20	110,0	50	4,15
25	152,00	160,00				20	120,0	50	4,50
26	158,04	165,90				20	120,0	50	4,90
27	164,09	172,30				20	120,0	50	5,30
28	170,13	178,00				20	120,0	50	5,80
29	176,19	184,10				20	120,0	50	6,10
30	182,25	190,50				20	120,0	50	6,40
31	188,31	196,30				20	130,0	50	6,80
32	194,35	203,30				20	130,0	50	7,20
33	200,40	209,30				20	130,0	50	7,65
34	206,46	241,60				20	130,0	50	8,80
35	212,52	221,00				20	130,0	50	9,10
36	218,58	226,80				25	130,0	50	9,40
37	224,64	232,90				25	130,0	50	9,60
38	230,69	239,00				25	130,0	50	9,90
39	236,75	245,10				25	130,0	50	10,30
40	242,81	251,30				25	130,0	50	10,90
Mat. Stahl									
38	230,69	239,00				29	110,0	63	10,30
45	273,10	282,50				29	110,0	63	12,10
57	345,81	355,40				29	120,0	63	14,70
76	460,99	469,90				29	135,0	63	22,10
95	576,17	585,10				29	135,0	70	26,90
114	691,36	700,60				44	135,0	70	38,70

Ketten

Duplex-Kettenräder mit
Nabe einseitig, un-
/vorgebohrt

Maß "B2" beträgt bei 16 B 2 = 47,8 mm, bei 20 B 2 = 54,6 mm

Teilung ROLLENKETTE nach DIN 8187 (Europäische Bauart) ISO 606 zahl	Dt (mm)	Da (mm)	Taper- buchse	max. Bohrung mit		Nabenausführung			Circa- gewicht (kg)
				DIN-Nut (mm)	Flachnut (mm)	Vor- bohrung (mm)	ND (mm)	Naben- länge (mm)	
16 B 2									
8	66,37	77,00				16	42,0	65	0,75
9	74,27	85,00				16	50,0	65	0,84
10	82,19	93,00				16	56,0	65	1,39
11	90,14	99,50				20	64,0	70	1,95
12	98,14	109,00				20	72,0	70	2,52
13	106,12	117,00				20	80,0	70	3,10
14	114,15	125,00				20	88,0	70	3,75
15	122,17	133,00				20	96,0	70	4,40
16	130,20	141,00				20	104,0	70	4,96
17	138,22	149,00				20	112,0	70	5,53
18	146,28	157,00				20	120,0	70	6,17
19	154,33	165,20				20	128,0	70	6,82
20	162,38	173,20				20	130,0	70	7,56
21	170,43	181,20				25	130,0	70	8,30
22	178,48	189,30				25	130,0	70	9,09
23	186,53	197,50				25	130,0	70	9,88
24	194,59	205,50				25	130,0	70	10,69
25	202,66	213,50				25	130,0	70	11,50
26	210,72	221,60				25	130,0	70	12,58
27	218,00	229,60				25	130,0	70	13,68
28	226,85	237,70				25	130,0	70	14,74
29	234,92	245,80				25	130,0	70	15,82
30	243,00	254,00				25	130,0	70	16,90
31	251,08	262,00				25	140,0	70	17,98
32	259,13	270,00				25	140,0	70	19,06
33	267,21	278,50				25	140,0	70	20,18
34	275,28	287,00				25	140,0	70	21,36
35	283,36	296,20				25	140,0	70	22,66
36	291,44	304,60				25	140,0	70	24,06
37	299,51	312,60				25	140,0	70	25,46
38	307,59	320,70				25	140,0	70	26,96
39	315,67	328,80				25	140,0	70	28,46
40	323,75	336,90				25	140,0	70	30,16
Mat. Stahl									
38	307,59	320,70				39	140,0	75	23,80
45	364,13	377,10				39	148,0	75	27,10
57	461,08	474,00				39	160,0	90	30,40
76	614,65	627,00				39	175,0	95	49,30
95	768,22	781,10				44	175,0	95	65,00
114	921,81	934,30				44	175,0	95	81,20